

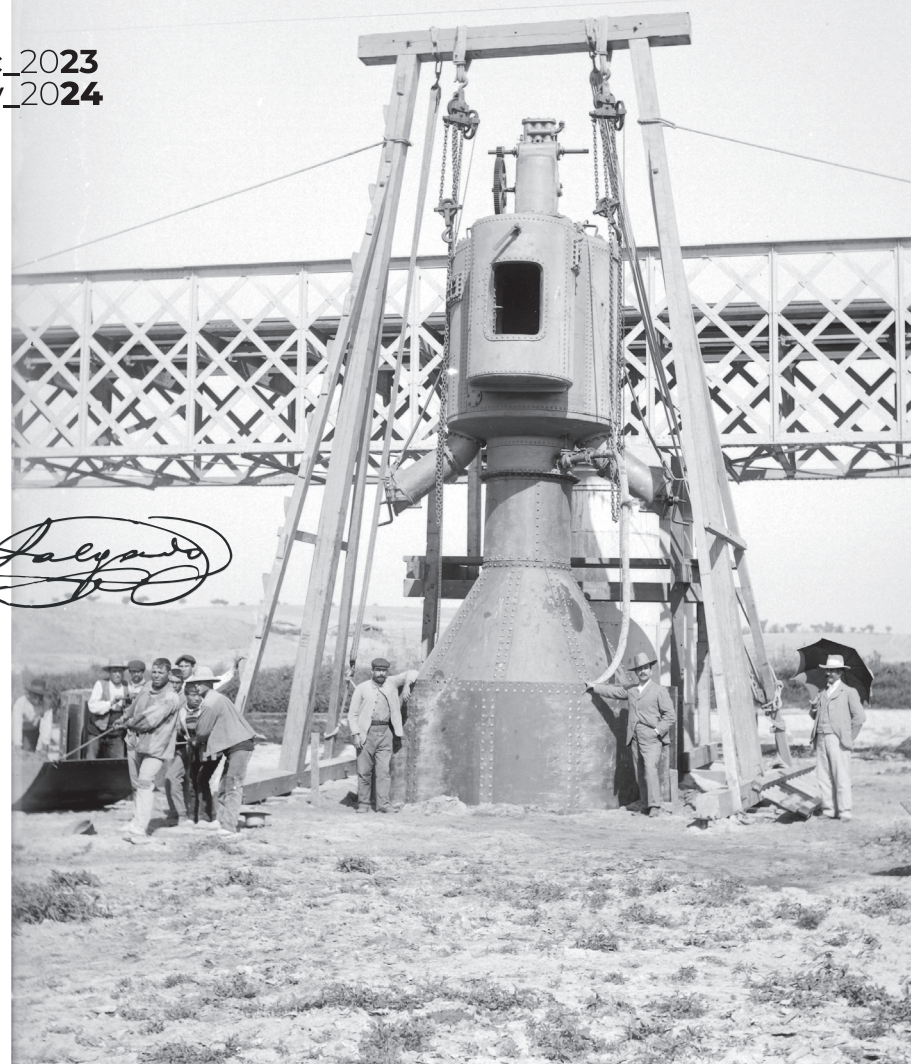


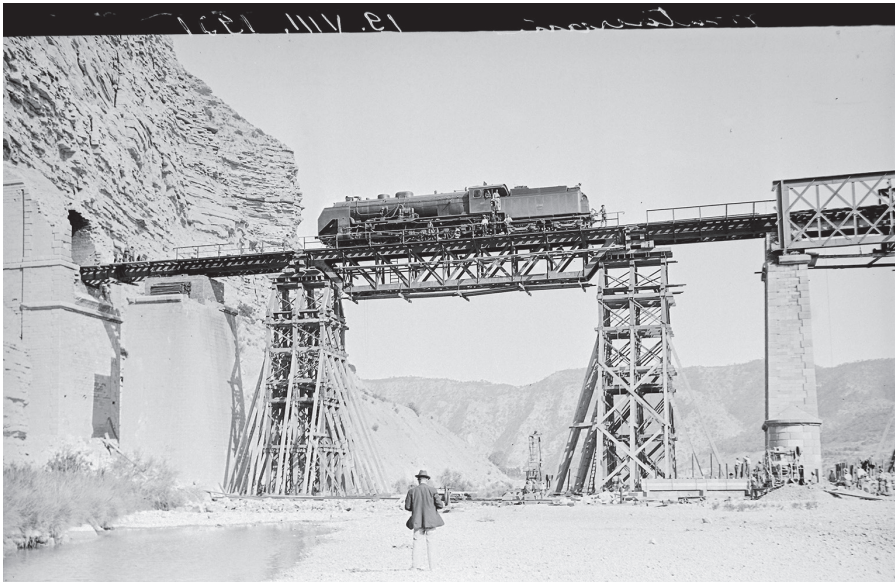
revelando FERRO

JUAN SALGADO LANCHA

20_dic_2023
03_nov_2024

J. Salgado





ARCHIVO FOTOGRÁFICO DEL SERVICIO DE VÍA Y OBRAS DE MZA

El extraordinario archivo fotográfico de la Compañía de los Ferrocarriles de Madrid a Zaragoza y a Alicante (MZA), está formado por cerca de 8.000 negativos.

La parte correspondiente a la Red Antigua fue cedida por Renfe al Museo del Ferrocarril de Madrid en el año 1985 donde fue catalogada y digitalizada. Está compuesta por cerca de 3.500 negativos en soporte de vidrio con emulsión de gelatino-bromuro en formatos de 6x9, 10x15, 13x18, 18x24 y 24x30 cm; a los que se suman más de 400 negativos de diferentes tamaños en soporte de nitrato de celulosa y acetato.

Cronológicamente abarca principalmente desde 1912 a 1946. La temática más reiterada son las obras de sustitución y renovación de puentes, y en menor medida, estaciones, material rodante, conmemoraciones y visitas reales.

JUAN SALGADO LANCHA (MADRID, 1876-1948)

Inició su actividad profesional como fotógrafo a comienzos del s. XX en su establecimiento de la calle Santa Engracia, nº 6. Cuando ya había cumplido treinta y seis años, el 10 de abril de 1912, ingresó como personal de plantilla en la sección fotográfica de MZA en la categoría de fotógrafo auxiliar, adscrito al Servicio de Vía y Obras.

En 1941, tras la nacionalización de las compañías ferroviarias, Salgado pasó a la nómina de RENFE donde se jubiló por edad en 1946. Solo dos años más tarde, el 12 de mayo de 1948, falleció en Madrid.

Al mismo tiempo que desarrollaba su trabajo en la compañía ferroviaria, mantuvo su actividad privada como fotógrafo en diferentes locales madrileños. Salgado realizó trabajos puntuales, tomando imágenes de edificios proyectados por los arquitectos Regino y José Borobio Ojeda, Secundino Zuazo o del diseñador José Loygorri. En 1935 sucedió al fotógrafo Luis Lladó en la realización de diversos reportajes para *Nuevas Formas: Revista de Arquitectura y Decoración de Madrid*.